

"DOMOWE KLIMATY" Jarosław Charkiewicz

15-427 Białystok ul.Lipowa 6

tel/fax (85) 743 68 46

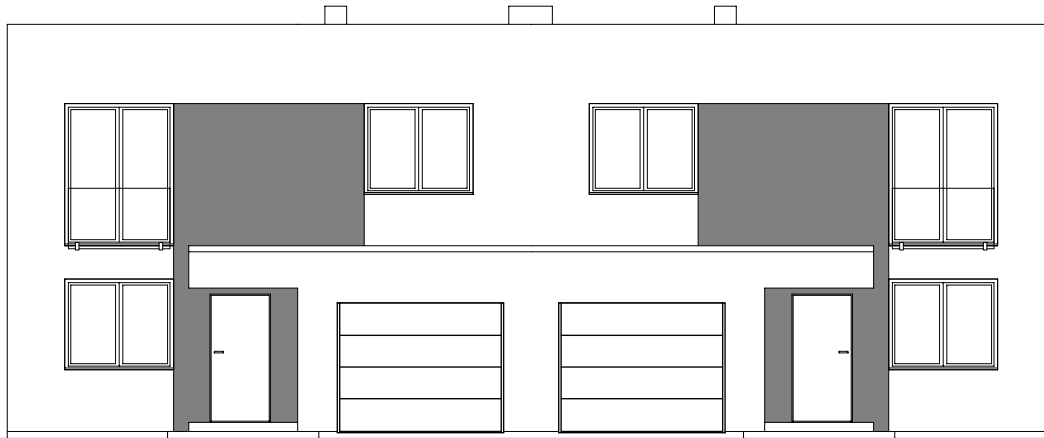
www.domoweklimaty.pl

projekty@domoweklimaty.pl

domowe klimaty.pl

arch. Jarosław Charkiewicz

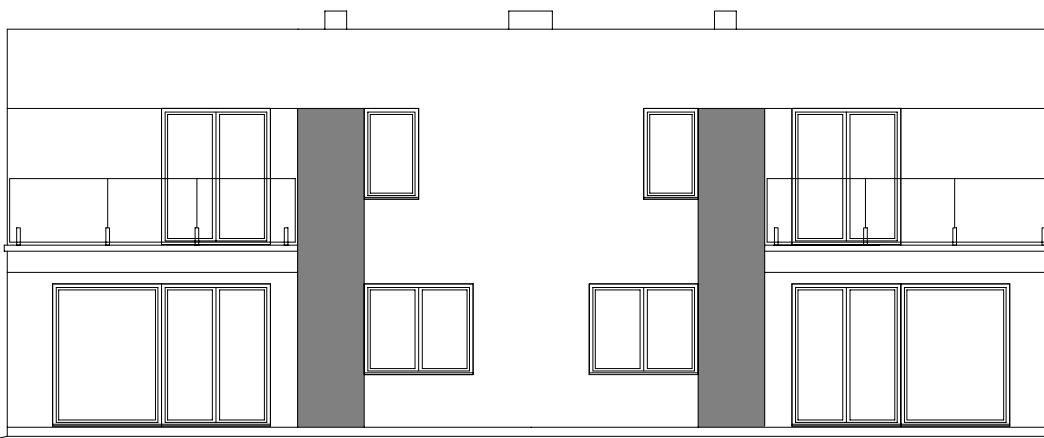
Budynek mieszkalny, jednorodzinny "ORKA III"- elewacje



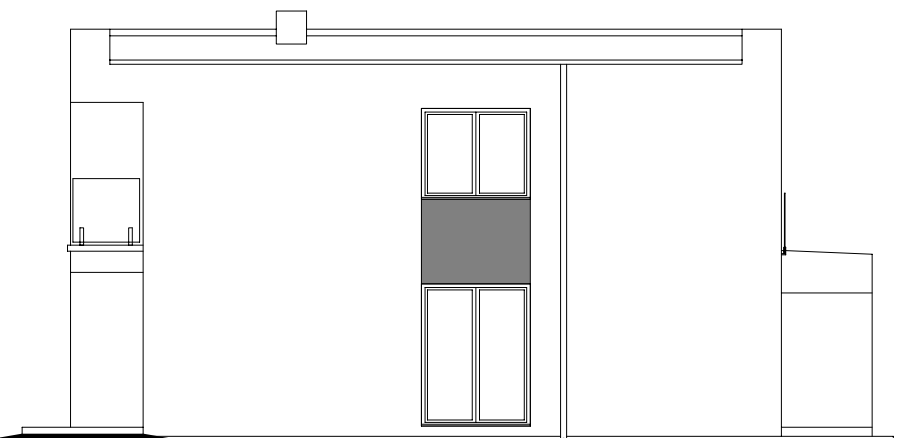
ELEWACJA FRONTOWA



ELEWACJA BOCZNA PRAWA

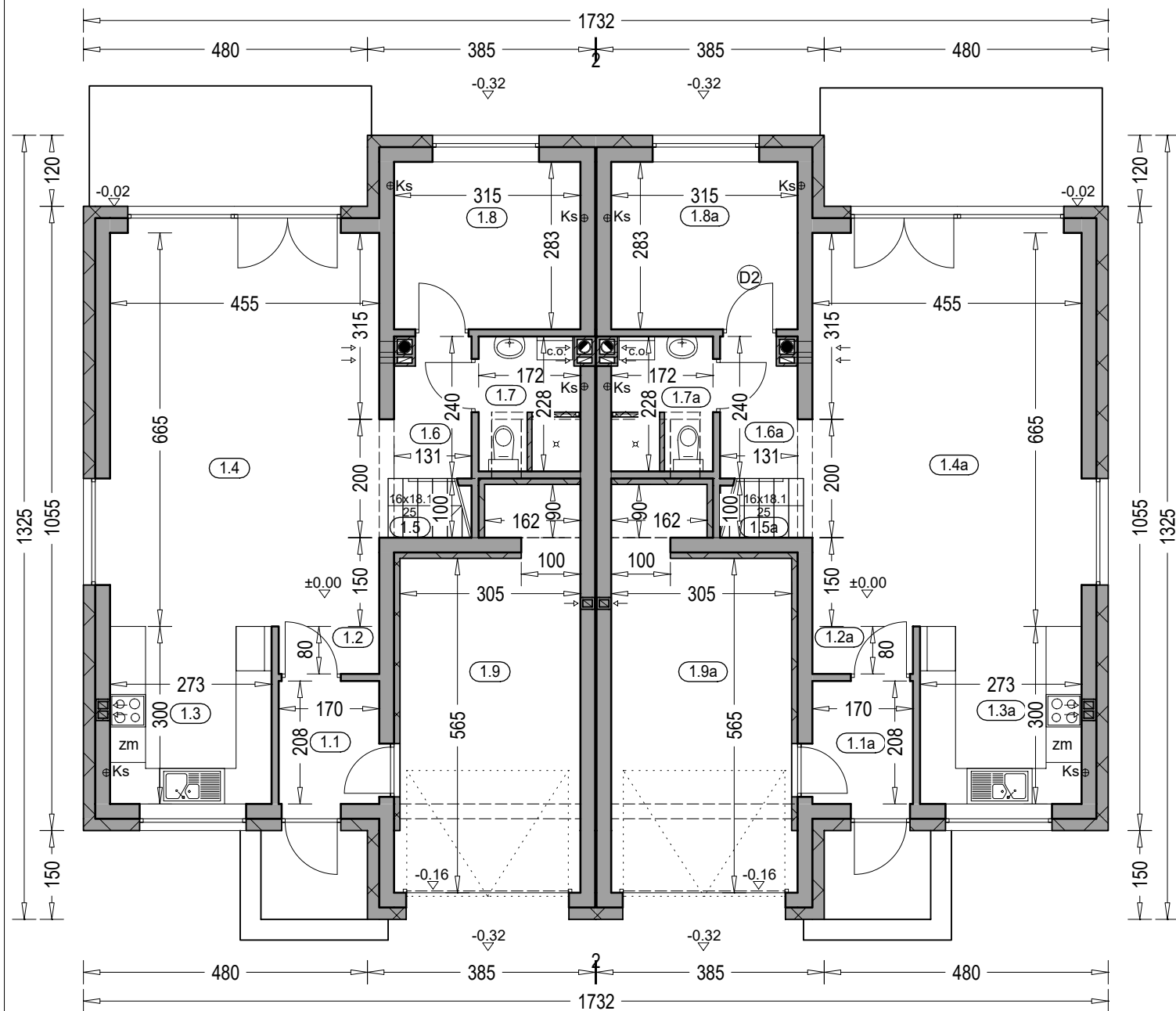


ELEWACJA OGRODOWA



ELEWACJA BOCZNA LEWA

Budynek mieszkalny, jednorodzinny "ORKA III" - rzut parteru

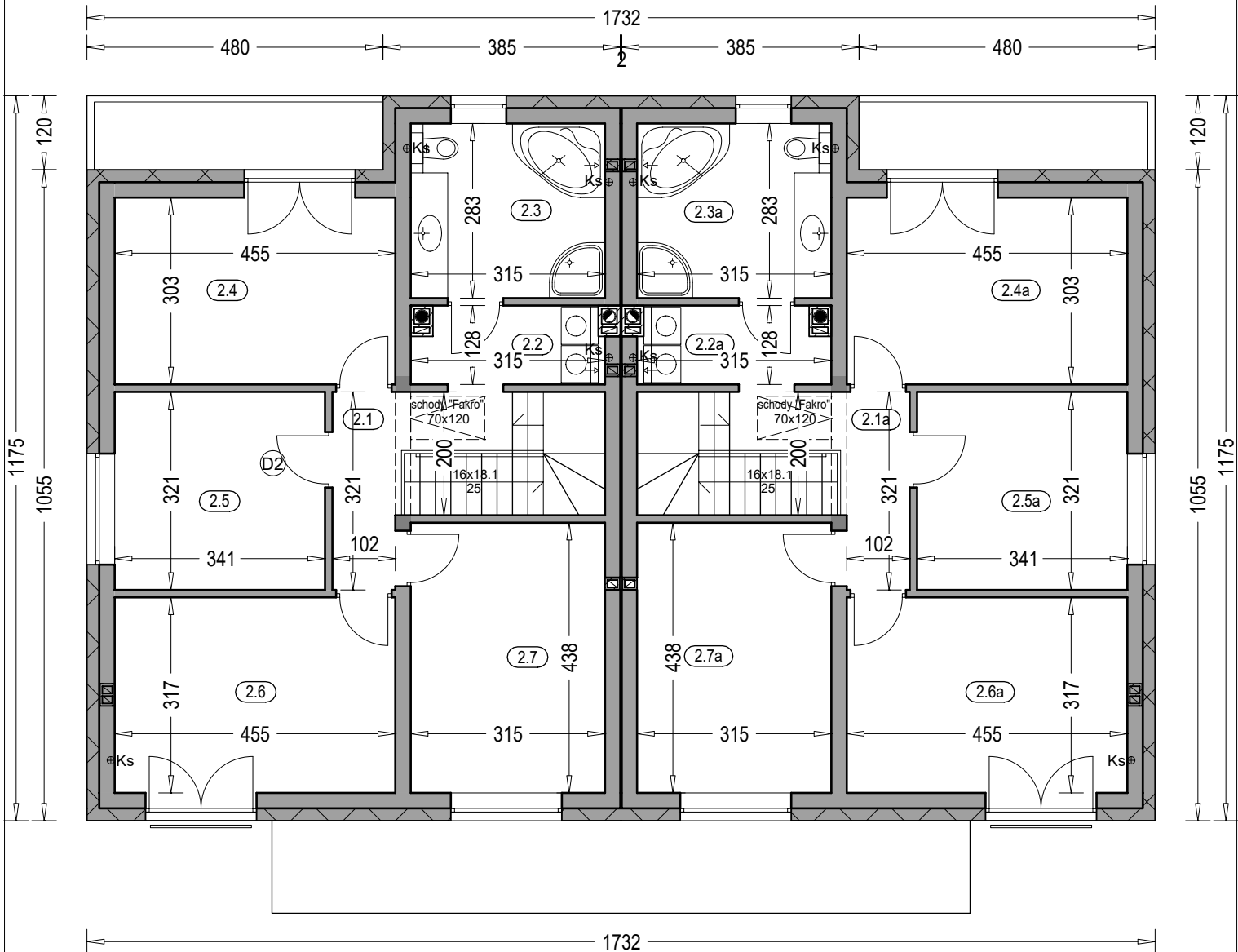


Zestawienie powierzchni parteru				Zestawienie powierzchni parteru			
OZNACZENIE	FUNKCJA	POW. UŻYTK.	POSADZKA	OZNACZENIE	FUNKCJA	POW. UŻYTK.	POSADZKA
1.1	Przedsiónek	3.31 m ²	terrakota	1.1a	Przedsiónek	3.31 m ²	terrakota
1.2	Hol	1.32 m ²	terrakota	1.2a	Hol	1.32 m ²	terrakota
1.3	Kuchnia	8.01 m ²	terrakota	1.3a	Kuchnia	8.01 m ²	terrakota
1.4	Salon + jadalnia	30.07 m ²	parkiet	1.4a	Salon + jadalnia	30.07 m ²	parkiet
1.5	Komunikacja	2.69 m ²	terrakota	1.5a	Komunikacja	2.69 m ²	terrakota
1.6	Hol	2.80 m ²	terrakota	1.6a	Hol	2.80 m ²	terrakota
1.7	Łazienka	3.49 m ²	terrakota	1.7a	Łazienka	3.49 m ²	terrakota
1.8	Gabinet	8.56 m ²	parkiet	1.8a	Gabinet	8.56 m ²	parkiet
	RAZEM	60.25 m ²			RAZEM	60.25 m ²	
1.9	Garaż	17.04 m ²	pos. betonowa	1.9a	Garaż	17.04 m ²	pos. betonowa
SUMA POW. SEGMENTU			77.29 m ²	SUMA POW. SEGMENTU			77.29 m ²

PARTER SUMA POW. 154.58 m²

Pow. całkowita parteru: 211.77 m² (w tym tarasy) 8.20 m²
 Pow. zabudowy: 215.09 m²
 Kubatura parteru: 549.64 m³

Budynek mieszkalny, jednorodzinny "ORKA III"- rzut piętra



Zestawienie powierzchni piętra			
OZNACZENIE	FUNKCJA	POW. UŻYTK.	POSADZKA
2.1	Korytarz	4.93 m ²	terrakota
2.2	Pralnia	3.46 m ²	terrakota
2.3	Łazienka	8.56 m ²	terrakota
2.4	Pokój	13.34 m ²	parkiet
2.5	Pokój	10.55 m ²	parkiet
2.6	Pokój	13.96 m ²	parkiet
2.7	Pokój	13.35 m ²	parkiet

Zestawienie powierzchni piętra			
OZNACZENIE	FUNKCJA	POW. UŻYTK.	POSADZKA
2.1a	Korytarz	4.93 m ²	terrakota
2.2a	Pralnia	3.46 m ²	terrakota
2.3a	Łazienka	8.56 m ²	terrakota
2.4a	Pokój	13.34 m ²	parkiet
2.5a	Pokój	10.55 m ²	parkiet
2.6a	Pokój	13.96 m ²	parkiet
2.7a	Pokój	13.35 m ²	parkiet

SEGMENT RAZEM 68.15 m²

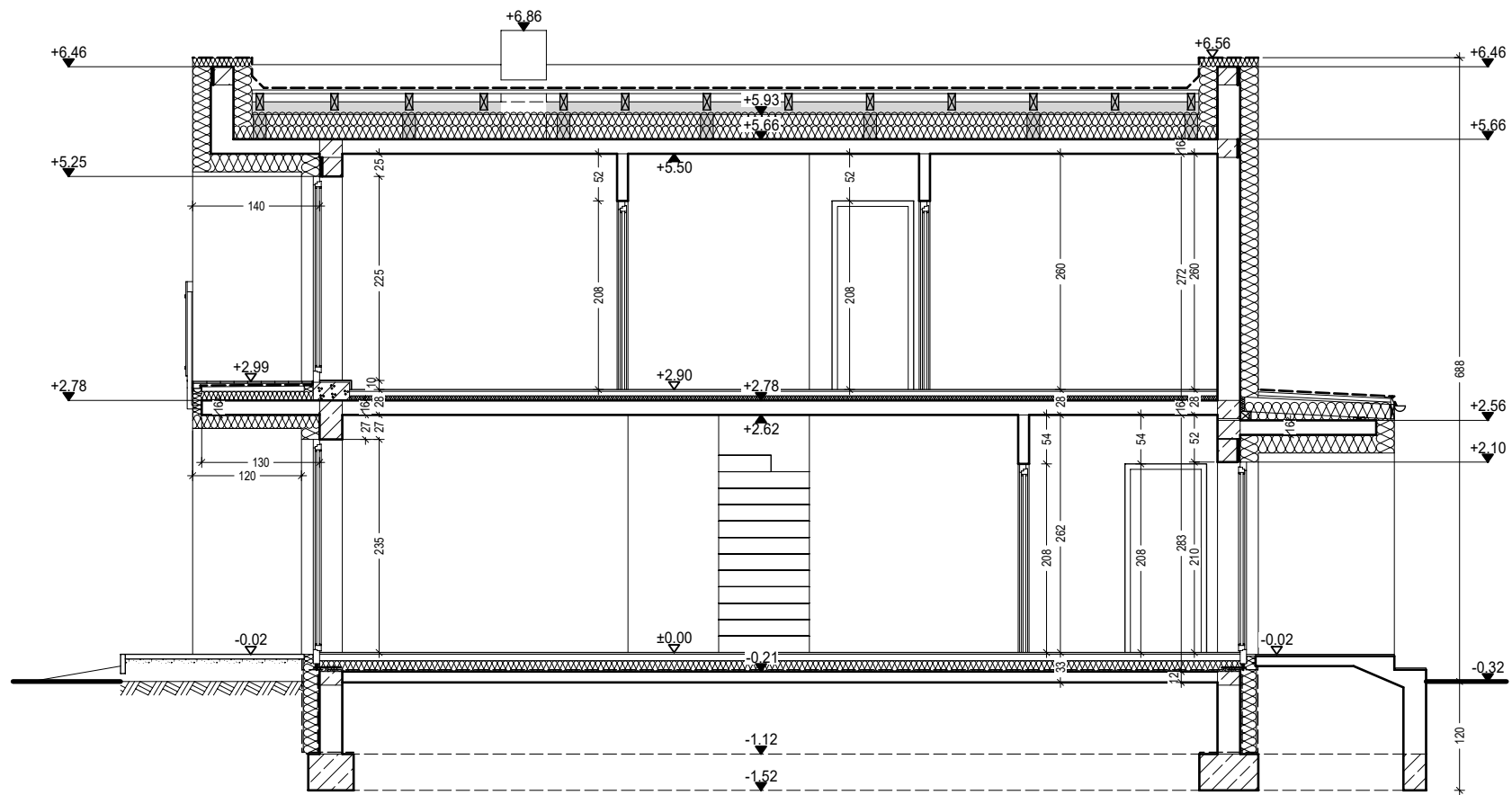
SEGMENT RAZEM 68.15 m²

SUMA POW. PIĘTRA: 136.30 m²

Pow. całkowita piętra: 203.51 m²

Kubatura piętra: 622.74 m³

Budynek mieszkalny, jednorodzinny "ORKA III"- przekrój pionowy



"DOMOWE KLIMATY" Jarosław Charkiewicz

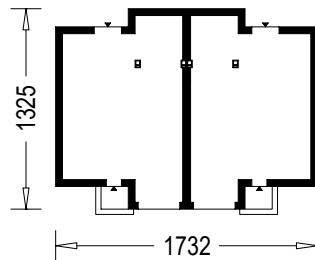
15-427 Białystok ul.Lipowa 6

tel/fax 85 743 68 46

www.domoweklimaty.pl

projekty@domoweklimaty.pl

Budynek mieszkalny, jednorodzinny - "ORKA III". Obrys 1:500



domowe klimaty.pl
arch. Jarosław Charkiewicz